

LED TURVAVALGUSTI

IP20 CE DALI

Staatuse indikaator automaatse testversiooni jaoks

1. Automaatne testimine

- Peale vooluvõrku ühendamist hakkab autotest automaatselt tööle.
- Pidevalt toimub valgusallika, aku ja laadimise kontroll.
- Igal kuul: Teostab 3-minutilise kestuse testi.
- Igal aastal: Teostab 1h ja 3h kestuse testi.

Märkus: Kõik testimisfunktsioonid on eelseadistatud ja ei ole vaja

väliselt korrigeerimist.

2. Mõlema LED indikaatori värvi staatuse tähendused

- Roheline Pidev roheline – Valmis/Töötab normaalselt.
- Punane Vajab hooldust

.	Üks vilgatus, 4-sekundiline paus	Aku pole ühendatud
..	Kaks vilgatus, 4-sekundiline paus	Aku tühjeneb
...	Kolm vilgatus, 4-sekundiline paus	Laadija plaadi viga
....	Neli vilgatus, 4-sekundiline paus	AC/DC ülekande viga
.....	Viis vilgatus, 4-sekundiline	LED valgusti viga

Märkus: Peale vea parandamist, vajuta ja hoiat nuppude all 2 sekundit, et lähtestada vilkuv indikaatorituli rohelisele.

3. Nuppu testimine

Vajuta test nuppude ühe korra	30 sekundi kestus test
Vajuta test nuppude kaks korda 2 sekundi jooksul	3 minuti kestus test
Vajuta test nuppude kolm korda 2 sekundi jooksul	30 minuti kestus test
Vajuta test nuppude neli korda 2 sekundi jooksul	1h või 3h kestus test

DALI testimine

1. DALI testimine

- Peale vooluvõrku ühendamist hakkab autotest automaatselt tööle.
- Teostab iga nädal 5 sekundilise funktsioonitesti.
- Kestuse test: iga 25/52 nädala järel tehke 1H või 3H isetühjennemist.
- Parast esimest sisselülitamist ja 20-tunnist laadimist teostab 1H või 3H isetühjennemist.

(DALI 1.0: Iga 52 nädal; DALI 2.0: Iga 26 nädal)

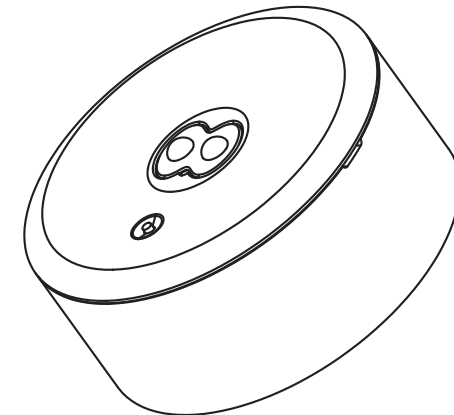
Märkus: Kõik testimisfunktsioonid on eelseadistatud ja ei ole vaja reuleerimist.

2. Nuppu testimine

Vajuta test nuppude ühe korra	5s funktsiooni test
Vajuta ja hoiat nuppude	Sisenemine avariirežiimi
Vabasta test nuppude	Avariirežiimist väljumine

3. Süsteemi staatus näitavad kahevärvi LED ja DALI staatus lipp

LED indikaator	Staatuse	Kommentaar
Püsiroheline	Süsteem OK	
Kiiresti vilkuv roheline (0.1 sec. on - 0.1 sec. off)	Funktsioonitesti on käimas	
Aeglaselt vilkuv roheline (1 sec. on - 1 sec. off)	Kestuse test	
Punane LED on	Laadimise rike	Avatud vooluahel / lühis / LED-i rike
Aeglaselt vilkuv punane (1 sec. on - 1 sec. off)	Aku rike	Aku kestus- või funktsioonitesti ebaõnnetus / Aku on defektne / Aku vale pinge
Kiiresti vilkuv (0.1 sec. on - 0.1 sec. off)	Laadimise rike	Vale laadimisvool
Kahekordne pulseeriv roheline	Blokeerimisrežiim	Kontrolleri kaudu blokeerimisrežiimi lülitumine
Aadressi binaarne edastamine rohelise/punase LED-i kaudu	Aadressi tuvastamine	Aadressi tuvastamise režiimi ajal
Roheline ja punane off	Avariirežiim	Akutöö (Avariirežiim)



Hooldus ja Toimingud

Normaalne töörežiim: Roheline LED-indikaator põleb, kui see on ühendatud vooluvõrku. Indikaator lülitub välja, kui toiteallikas katkeb või kui sisemine laadija ei tööta või kui valgusti on testrežiimis

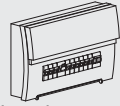
Aku: LifePO4 laetav aku. Muud tüüpi akusid mitte kasutada. Akut võib vahetada ainult vastavalt volitatud isik.

Testlüliti: Vajutage testnuppu, LED-indikaator kustub / vilgub ja valgusti saab toite aku pealt. Valgusallikas ei ole vahetatav. Kui valgusallika eluiga jõuab lõpule, tuleb kogu valgusti välja vahetada.

Paigaldusjuhend

HOIATUS ⚡

1. Enne paigaldamist lülita välja toide.
2. Lülita sisse pärast täielikku paigaldamist ja vooluringi kontrollimist.
3. Paigaldust peab teostama elukutseline elektrik.
4. See valgusti ei ole ette nähtud kasutamiseks kõrgelt asetsevates tööalade valgustuses.

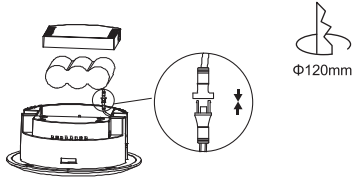


Turn Off
Power Supply

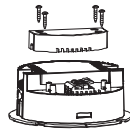
Loe juhiseid ja kontrolli et kõik tööriistad ja tarvikud õigeks paigaldamiseks olemas.

Süvistatud paigaldusjuhend

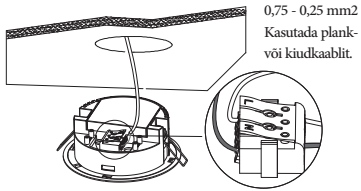
1. Eemalda aku ja ühenda aku.



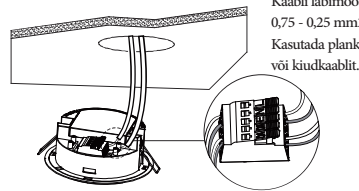
2. Eemalda klemmi.



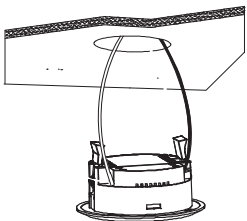
3. Ühenda vooluvõrku.



DALI valgustite jaoks ühenda DA/DA DALI juhtmestikuga



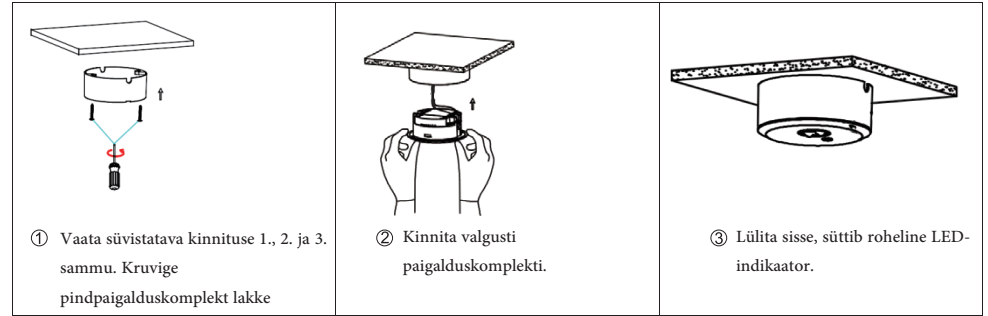
4. Kinnita valgusti lakke.



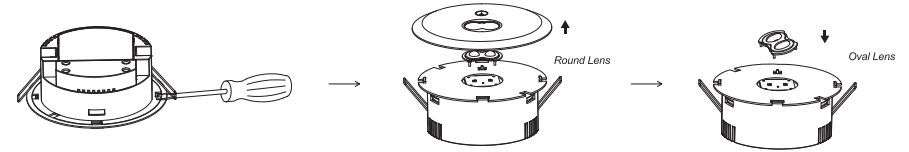
5. Lülita sisse, süttib roheline LED-indikaator.



Lakke paigaldusjuhend

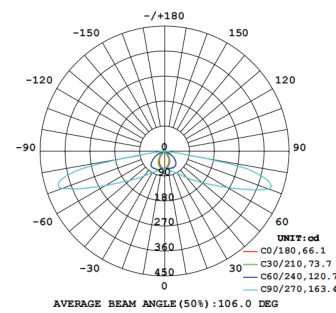


Läätse vahetamine



Valgusvihu parameetrid

Evakutsioonitee Lääts



Paigaldus kõrgus	ST		HO	
	Vahekaugus (C0)		Vahekaugus (C90)	
2.5m	2.68m	5.7m	10m	21m
3.0m	2.8m	6.5m	10.5m	24m
3.5m	2.9m	7.3m	11.2m	25m
Paigaldus kõrgus	ST		HO	
	Vahekaugus (C0)		Vahekaugus (C90)	
	2.5m	3.1m	6.5m	11.2m
3.0m	3.4m	7.2m	12.3m	
3.5m	3.5m	7.8m	13.2m	